



Entrepreneuriat circulaire et solidaire

L'ESS au service de l'économie circulaire

28 NOV 2023 | WWW.FECT.FR

GENEVOIS
FRANÇAIS

THONON
agglomération

PAYS D'ÉVIAN
VALLÉE D'ABONDANCE

CCHC
HAUT-CHABLAIS

VILLE DE
THONON

REPUBLIQUE
ET CANTON
DE GENÈVE

canton de
vaud

Région
de Nyon

L'Agence
Economique
du Chablais

Intervenants



Antonin
Calderon

Responsable Pôle
Développement & Promotion
de l'ESS – Apres GE



Bénédicte
Daudin

Fondatrice - La Plonge
s'adapte



Vanessa
Foray

Responsable relations
externes & communication -
La Maco



Frédéric
Khadri

Responsable Pôle
Entrepreneuriat - Innovales

Qui connaissez-vous ?



ESS et Economie circulaire ?

Déroulé de l'atelier

9H à 10H30

- 1 – L'ESS cadre performant pour l'économie circulaire**
- 2 – Témoignages de La Maco & La Plonge s'adapte**
- 3 – Apports méthodologiques, ressources & outils**
- 4 – Echanges**

vision d'après
LE RÉSEAU DE L'ÉCONOMIE
SOCIALE ET SOLIDAIRE

contribuer à faire de
l'économie un levier majeur de
transition vers une société
respectueuse de **l'humain** et
de **la biosphère**

chiffres clés

400  **membres entreprises**

 **400** **membres individuels**

6'0000  **emplois**

 **600** **millions de revenus annuels**

Tous les secteurs d'activités :

Activités citoyennes, Activités politiques, Solidarité internationale et Climat

Arts, Culture, Sport, Loisirs

Commerce non-alimentaire

Services sociaux, Santé, Insertion

Habitat, Construction, Logement

Enseignement, Formation, Petite enfance

Production et vente alimentaires, Restauration

Mobilité, Livraisons

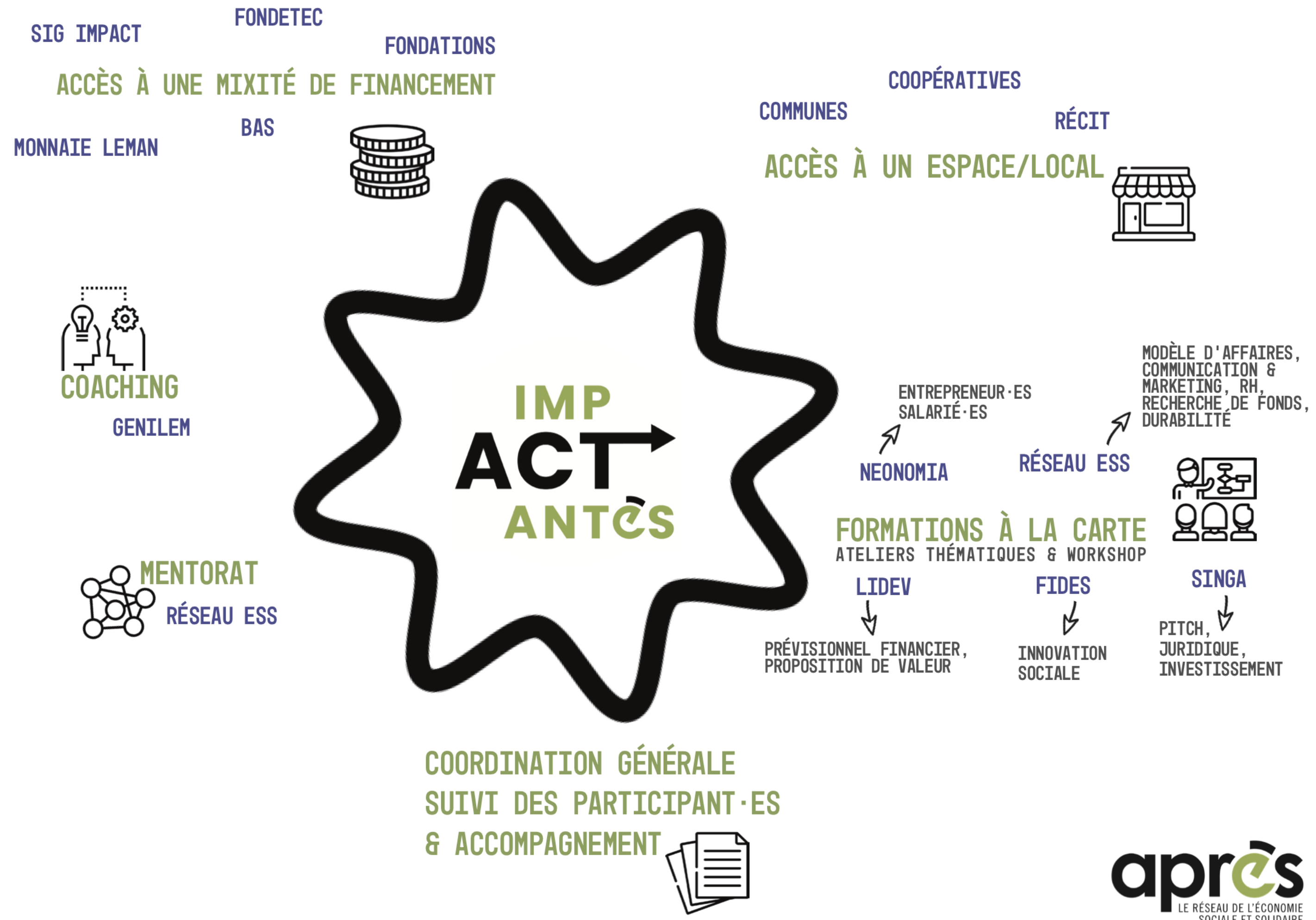
Services informatiques

Services non-alimentaires

Environnement, Gestion des déchets, Récupération



Trouver et former
les entrepreneuses
et entrepreneurs
de la transition
écologique et sociale





**Tester de nouveaux
modèles d'affaires**

**et rendre la transition
populaire**

LOCALI

Une nouvelle manière de consommer



www.locali-ge.ch

Innovales, artisan des transitions



Collectif d'acteurs engagés depuis 2015

Économie locale plus juste, plus sobre et plus attentive aux besoins des habitants

Genevois français & Pays de Savoie

Pôle Territorial de Coopération Économique

Économie Sociale et Solidaire

Coopération économique, innovation sociale, mobilisation collective

Accélération des transitions



Notre expertise

ACCOMPAGNER

 **DANS LA TRANSITION ÉNERGÉTIQUE ET LA SOBRIÉTÉ**



GUIDER

 **LES COLLECTIVITÉS ET LES ENTREPRISES DANS LEURS STRATÉGIES D'ACHATS RESPONSABLES**

DÉVELOPPER

 **DES PROJETS À IMPACT TERRITORIAL POSITIF**



ÉPAULER

 **LES ENTREPRENEURS ENGAGÉS POUR LA TRANSITION DES TERRITOIRES**



EXPLIQUER

 **LES ENJEUX DES TRANSITIONS ÉCOLOGIQUES ET SOLIDAIRES**

DEVELOPPER L'ECONOMIE SOCIALE ET SOLIDAIRE



L'ESS – Qu'est-ce que c'est ?

Un modèle performant pour lancer un projet économie circulaire !



Loi ESS du 31 juillet 2014 - Article 1

« L'économie sociale et solidaire est un mode d'entreprendre et de développement économique adapté à tous les domaines de l'activité humaine auquel adhèrent des personnes morales de droit privé qui remplissent les conditions cumulatives suivantes :



Utilité sociale et/ou collective



Gouvernance démocratique



Lucrativité limitée

L'Entreprise Sociale et Solidaire



Un modèle
économique
viable



La finalité
sociale



La dimension
démocratique



La lucrativité
limitée



Ancrage
territorial

Les 5 piliers de l'Entreprise Sociale et Solidaire



L'ESS C'EST QUOI ?

Les associations

Les fondations

Les mutuelles

Les sociétés coopératives
(SCOP, SCIC, CAE)

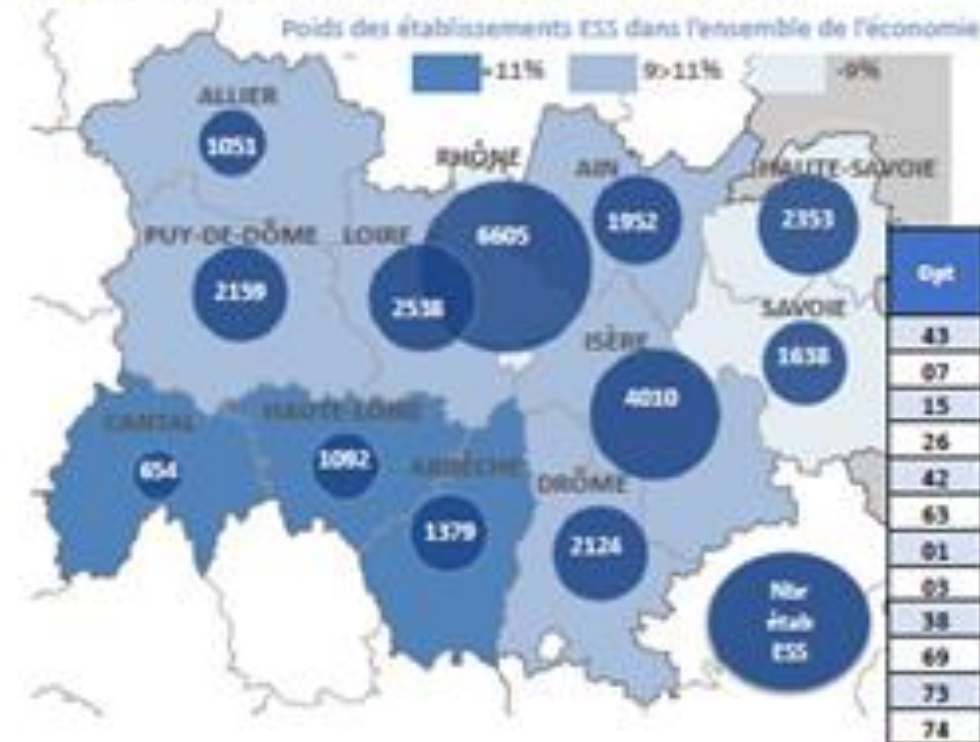
Et depuis 2014

Toute société commerciale d'utilité sociale qui applique les principes de l'ESS (finalité, gouvernance, gestion)

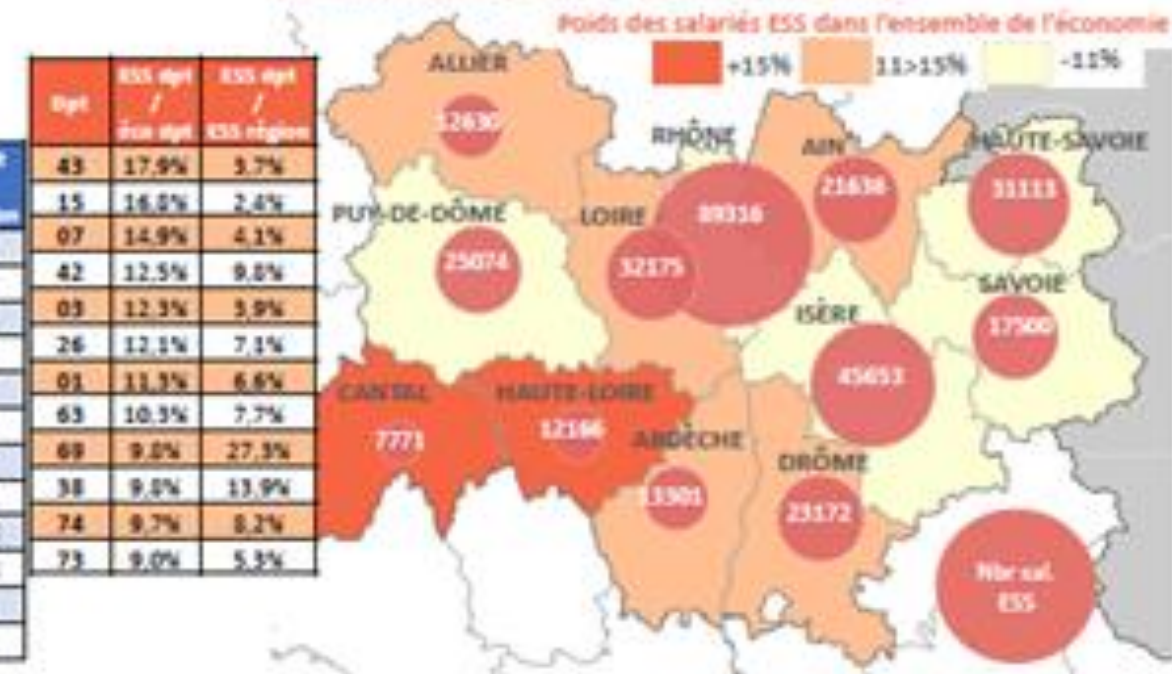
L'ESS en chiffres



RÉPARTITION ET POIDS DES ÉTABLISSEMENTS ESS

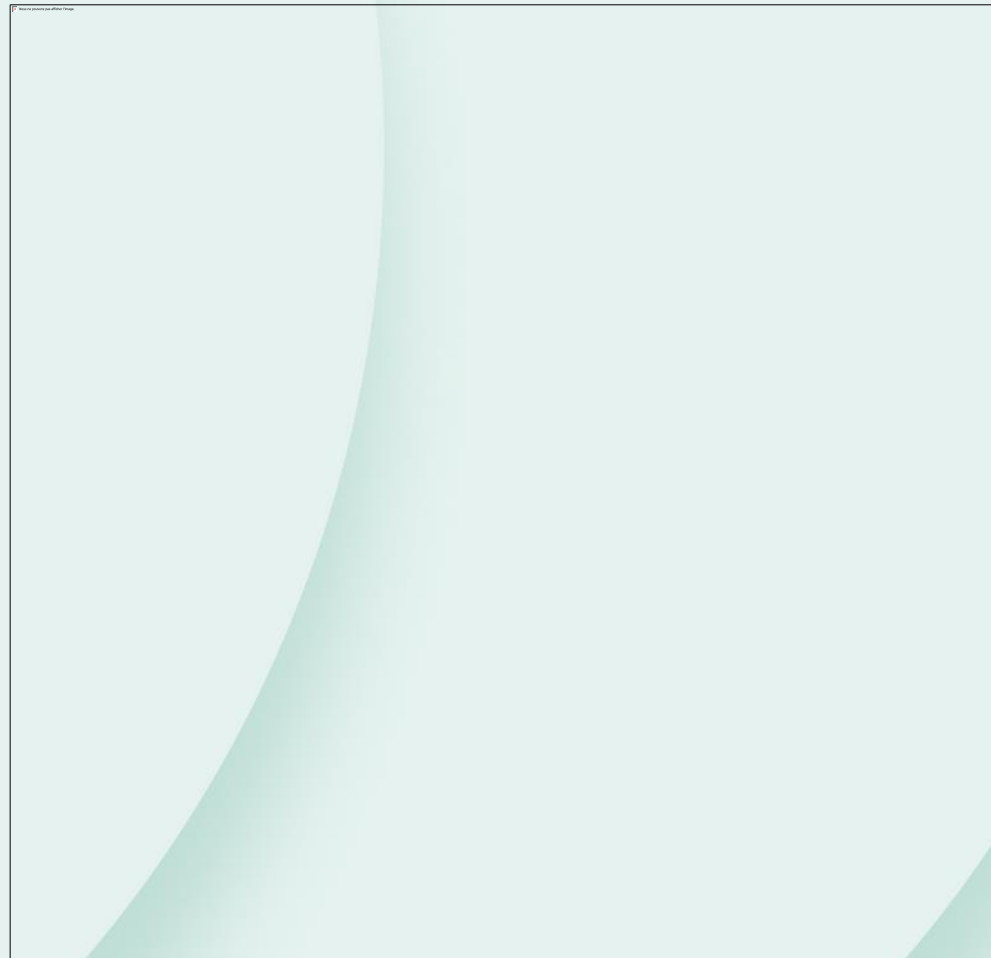


RÉPARTITION ET POIDS DES SALARIÉS ESS



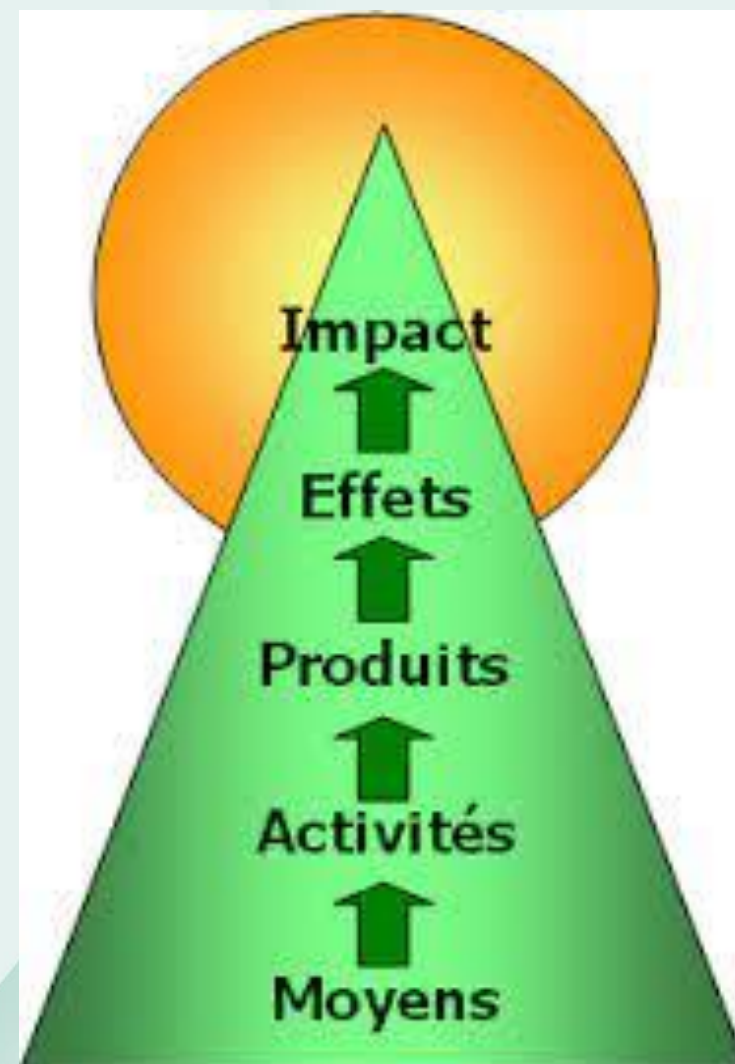
L'ESS – Une force pour les projets de l'économie circulaire ?

Gouvernance collective pour intégrer toutes les parties prenantes de la chaîne de valeur



L'ESS – Une force pour les projets de l'économie circulaire ?

L'utilité au coeur du projet pour maximiser l'impact & l'ancrage territorial



L'ESS – Une force pour les projets de l'économie circulaire ?

La lucrativité limitée comme :

- ✓ *outil de création de nouveau modèle économique*
- ✓ *& repartition équitable entre toutes les parties prenantes*

• **Exploration de niches de marché** qui ne sont pas investies par des opérateurs privés. Il peut s'agir de la valorisation de déchets qui sont peu ou pas pris en compte par les opérateurs classiques, le plus souvent en raison d'une quantité ou d'une qualité jugée insuffisante pour générer un taux de rentabilité estimé satisfaisant (transformation des rebuts de carton par GROUPE ID'EES).

Témoignage n°1

MACCO

Cette opportunité de se réunir en un même lieu permet à chaque structure de se renforcer mutuellement et verra l'émergence de synergies qui laissent présager de nouvelles perspectives de développement et d'innovation. Cette nouvelle dynamique favorisera les collaborations et les partenariats tout en assurant une meilleure visibilité.



Témoignage n°2



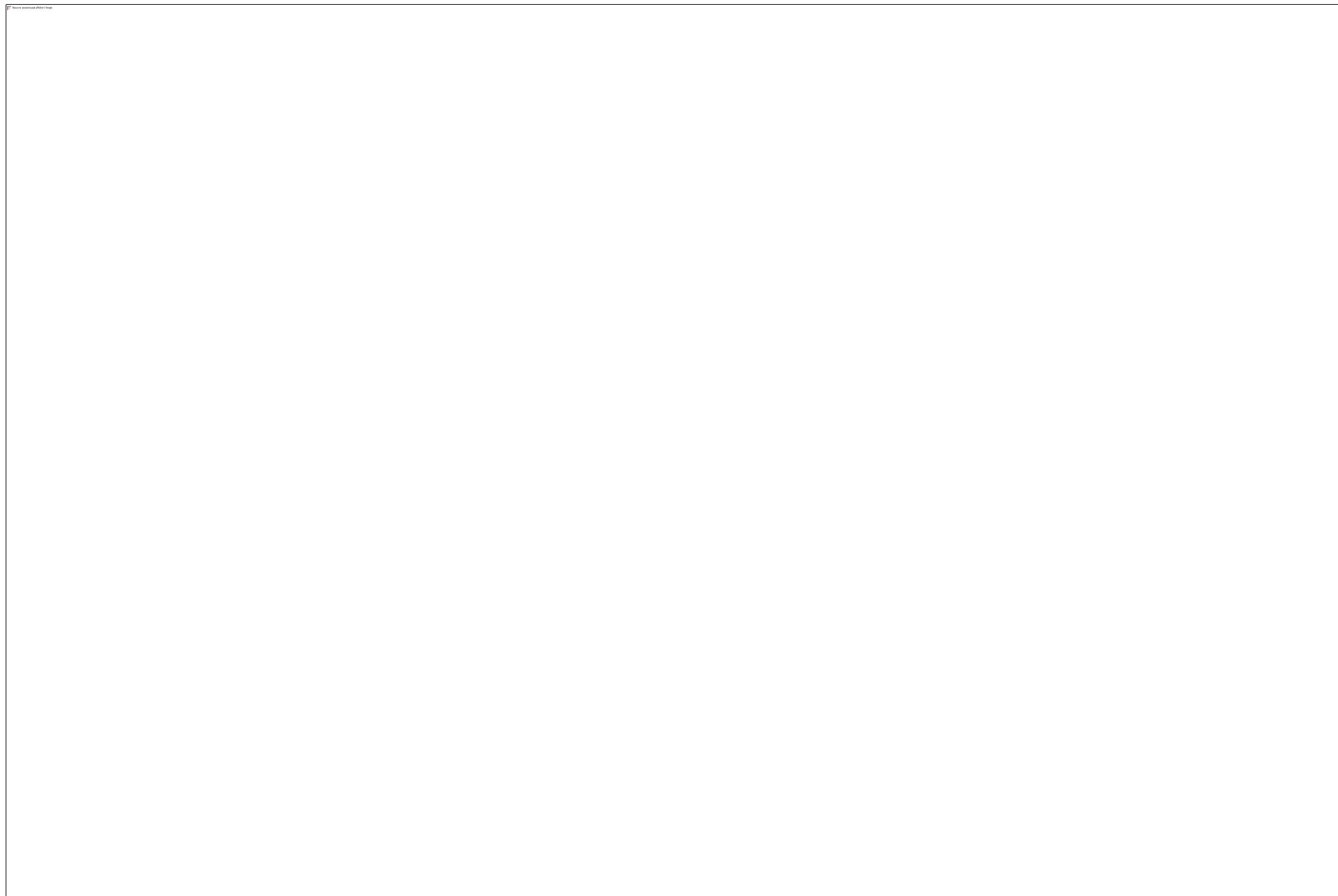
**1^{ère} unité de lavage multi-contenants
sur la Haute-Savoie**
**1^{ère} entreprise adaptée sur le bassin
genevois**

Le concept



**Solution de lavage pour tous les acteurs de la
restauration et de l'évènementiel**

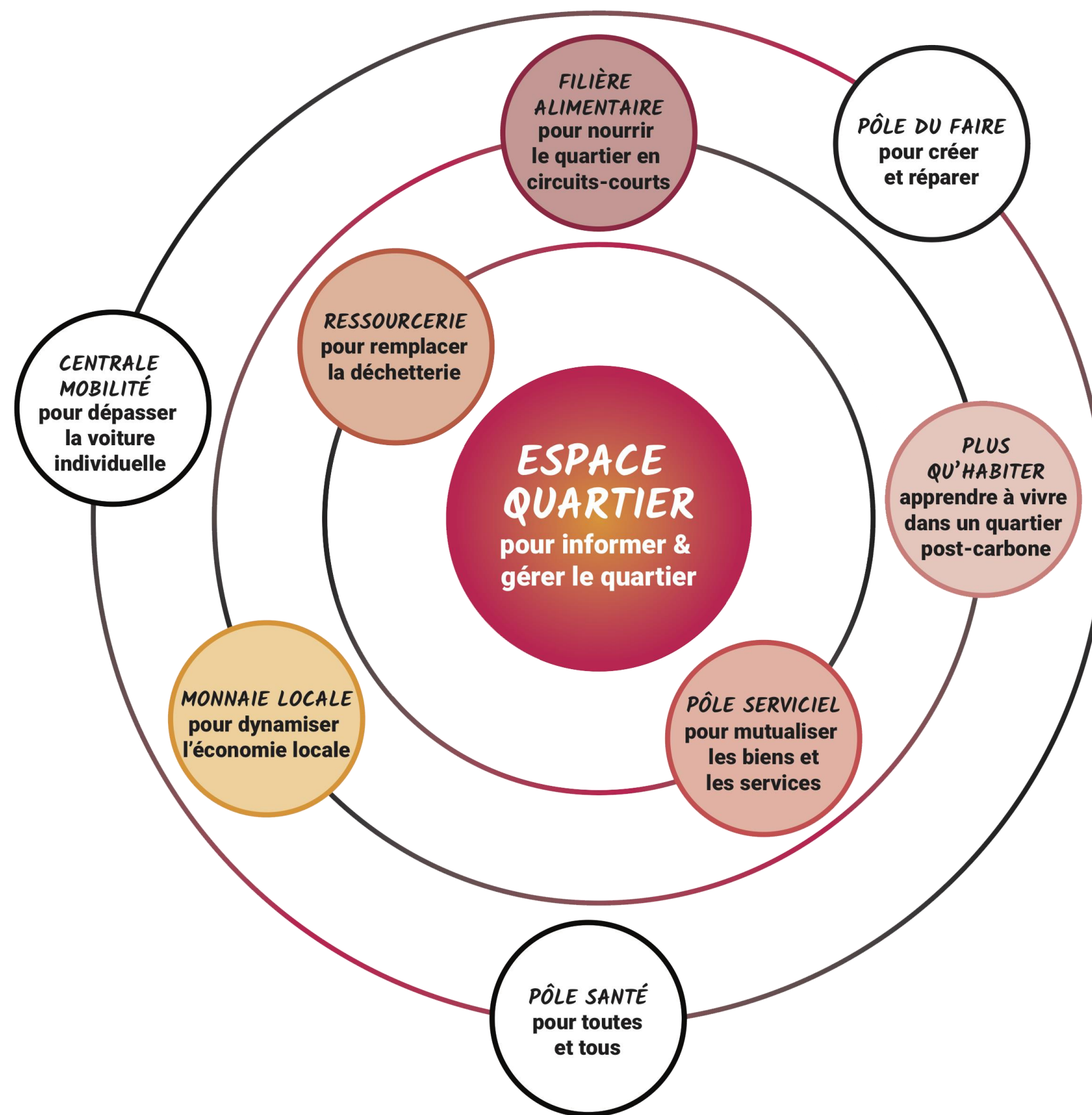
Des outils – Ex. Ceux développés par Circulab



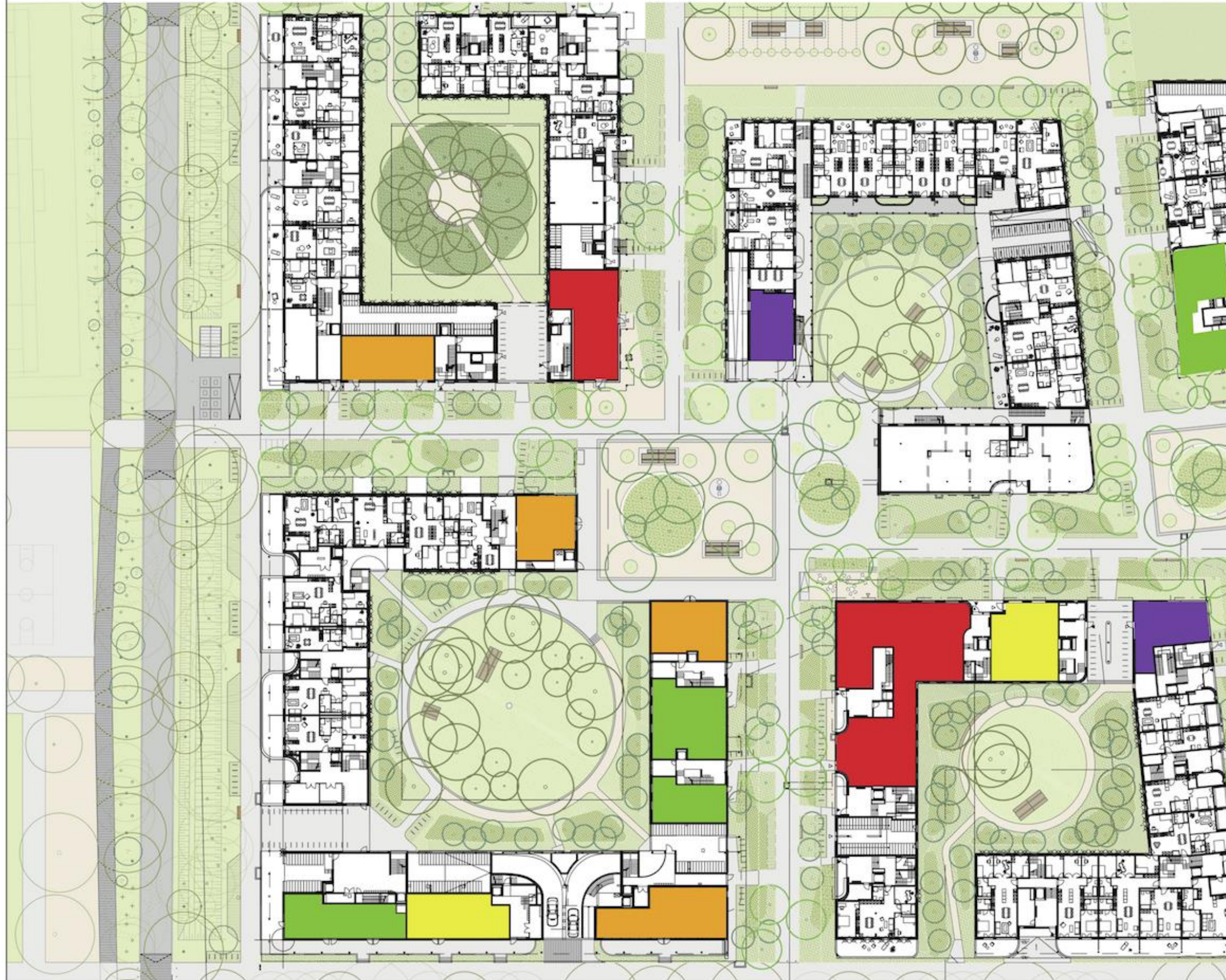


**Nos quartiers comme
catalyseurs
des chaînes de valeur
de la transition écologique**

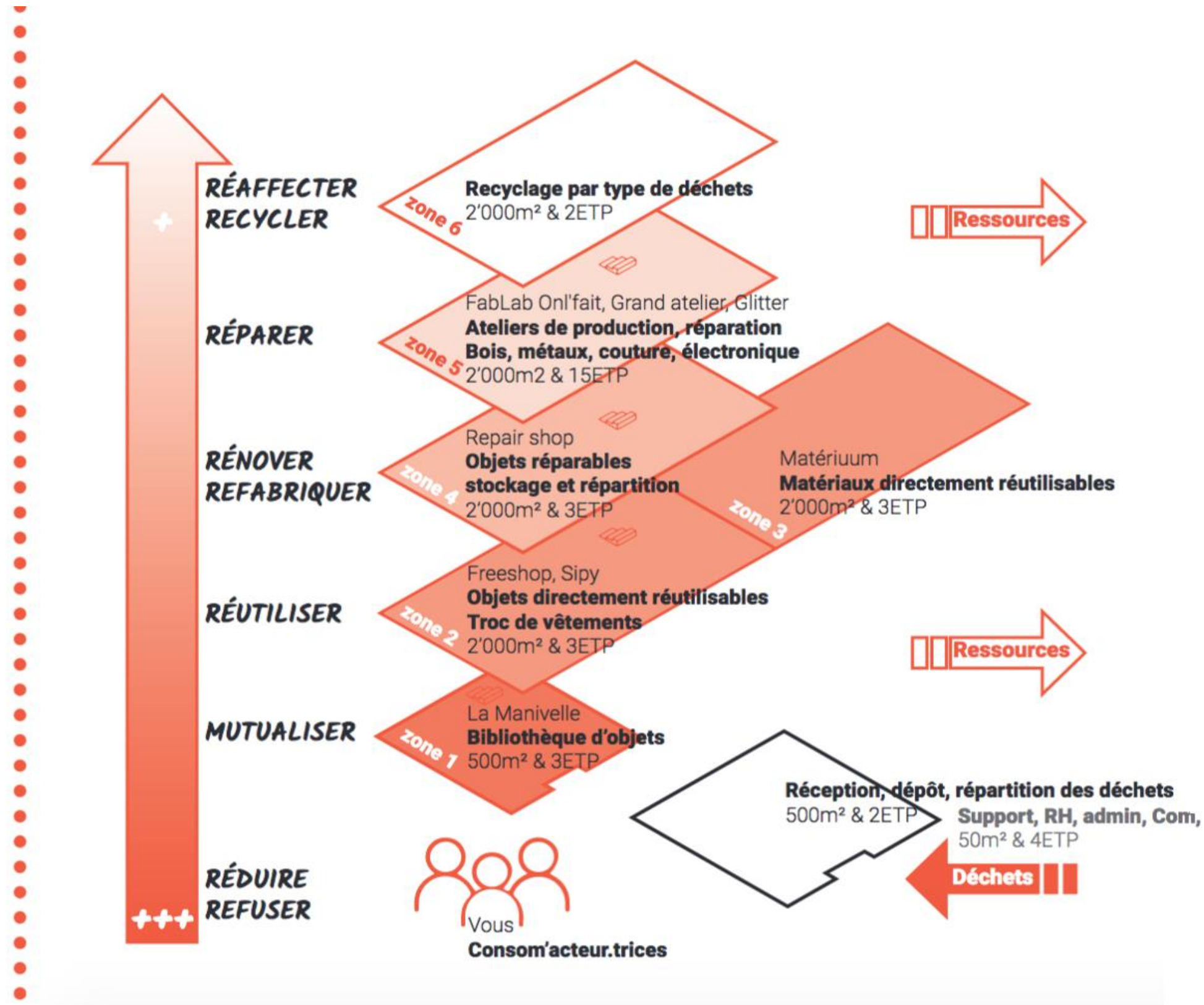
quartiers « une seule planète »...



... pour de vrai !

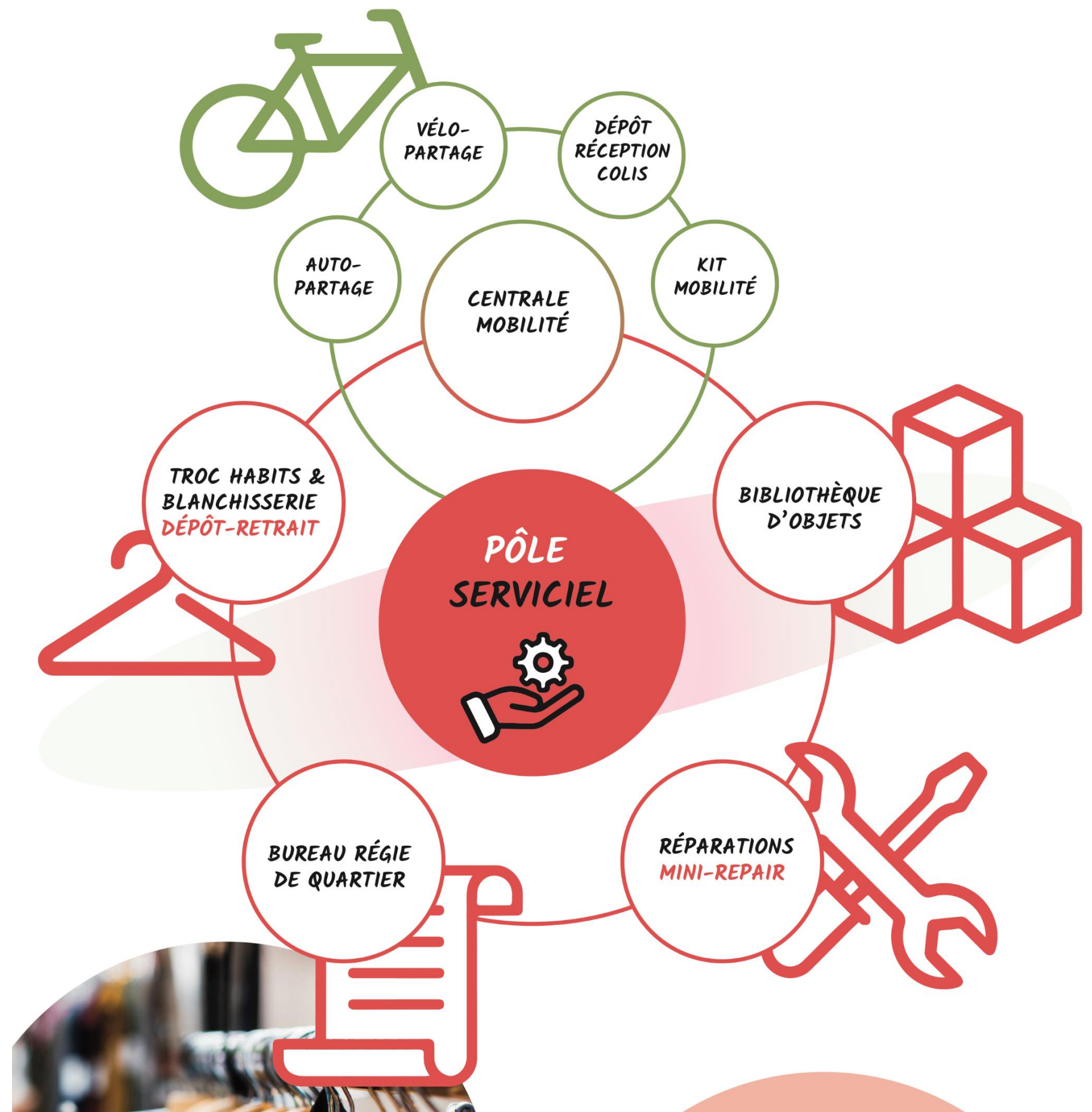


pôle du "faire – matière"





Pôle serviciel



Collaboration entreprises conventionnelle & ESS

2 exemples locaux

GENEVOIS
FRANÇAIS Pôle
métropolitain

ENTREPRISES
DU PAE DES JOURDIES

Inscrivez-vous
dans une démarche
d'économie circulaire
de proximité !

EN SAVOIR +
INNOVALES.FR



Je lance un projet - Conseils

S'entourer
Intelligence
Collective

Initier une
démarche de
mesure d'impact

Expérimenter et
confronter son
projet au terrain le
+ vite possible

E, X, E, M, P, L, E



Acteurs ressources pour lancer son projet

- ✓ Réseaux économie circulaire & TE
Solucir, Ademe, Eclaira...
- ✓ Structure d'accompagnement à la création d'entreprises
Agence économique, Incubateur, Plateforme d'initiative, Pépinière d'entreprises...
- ✓ Réseaux ESS
CRESS Aura, Ess Team Savoie Mont-Blanc, Réseau régional des ressourceries...



1 ressource bibliographique pour poursuivre votre réflexion

<https://www.driat.ile-de-france.developpement-durable.gouv.fr/IMG/pdf/oree-guideecetess-2018-a5-v1-2.pdf>



Merci pour votre attention

Questions - Réponses

FORUM
de l'
**économie
circulaire
transfrontalier**
2ème édition
FRANCE – SUISSE

